

# 人材育成と資格取得者の確保

## 社会福祉法人 一幸会

住所/TEL 山形県鶴岡市美原町 4 - 40 / (0235)-25-2881

URL/E-mail <http://ikkoukai.or.jp/> / [zimukyoku@ikkoukai.or.jp](mailto:zimukyoku@ikkoukai.or.jp)

経営理念 高齢者が自分らしい生活を安心して暮らせる介護サービス  
～住み続けたい生活のために～

高齢者が 自分らしく生活するために  
思いやりに溢れた温かい心で  
必要な支えを必要な時に提供し  
安心される介護を目指します

事業内容及び定員

特別養護老人ホーム	(76名)	1カ所
ショートステイ	(16名)	併設
デイサービスセンター	(35名)	併設 月～土曜日
”	(25名)	併設 日曜日
ホームヘルパーセンター		1カ所
居宅介護支援センター		2カ所
在宅介護支援センター		1カ所
小規模多機能型居宅介護事業所		1カ所

収入 (法人全体) 平成21年度決算

①社会福祉事業	599,070,500円
②公益事業	532,084円
③収益事業	0円
合計	599,602,584円

従業員数 (法人全体) 106名 (非常勤含む)

当面する経営課題

- ①看護師の人員確保
- ②介護職員処遇交付金制度の見直し (対象職員の拡大) と交付金の継続
- ③入所待機者の解消—施設整備の必要性と補助

発表する取組みに着手した理由、背景

〈 背景 〉  
平成21年度介護報酬改定において、介護従事者等 (看護師・介護福祉士) の配置加算と専門性を問われるようになった。

〈 理由 〉  
事業運営を行う上で看護師・介護士等の資格取得者の募集を行っても、良い人材を確保することが困難であった為に、現に勤務している法人の従業員の質の向上と資格取得者の増員を考え研修体制の再構築と、賃金規程等の見直しを図った。

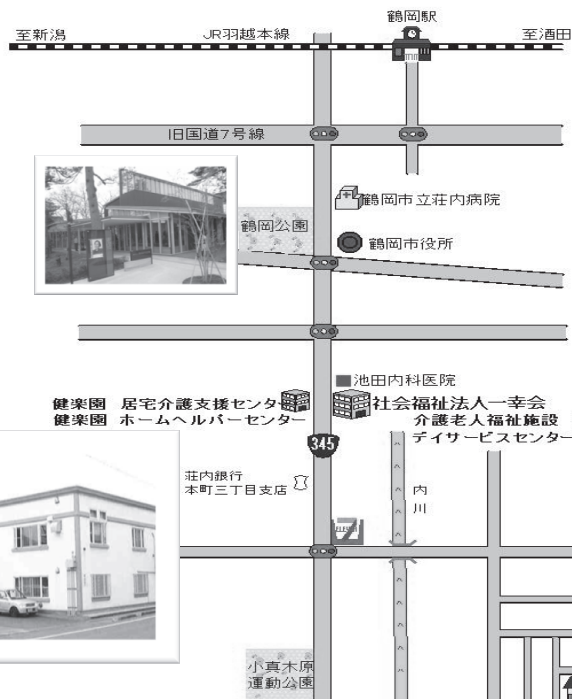


# 人材育成と資格取得者の確保



社会福祉法人一幸会

池幸園 園長 佐藤佐保子





## 一幸会理念

---

高齢者が自分らしい生活を  
安心して暮らせる介護サービス  
～住み続けたくなる生活のために～

高齢者が、自分らしく生活するために  
思いやりに溢れた温かい心で  
必要な支えを必要な時に提供し  
安心される介護を目指します。



## 一幸会基本方針

---

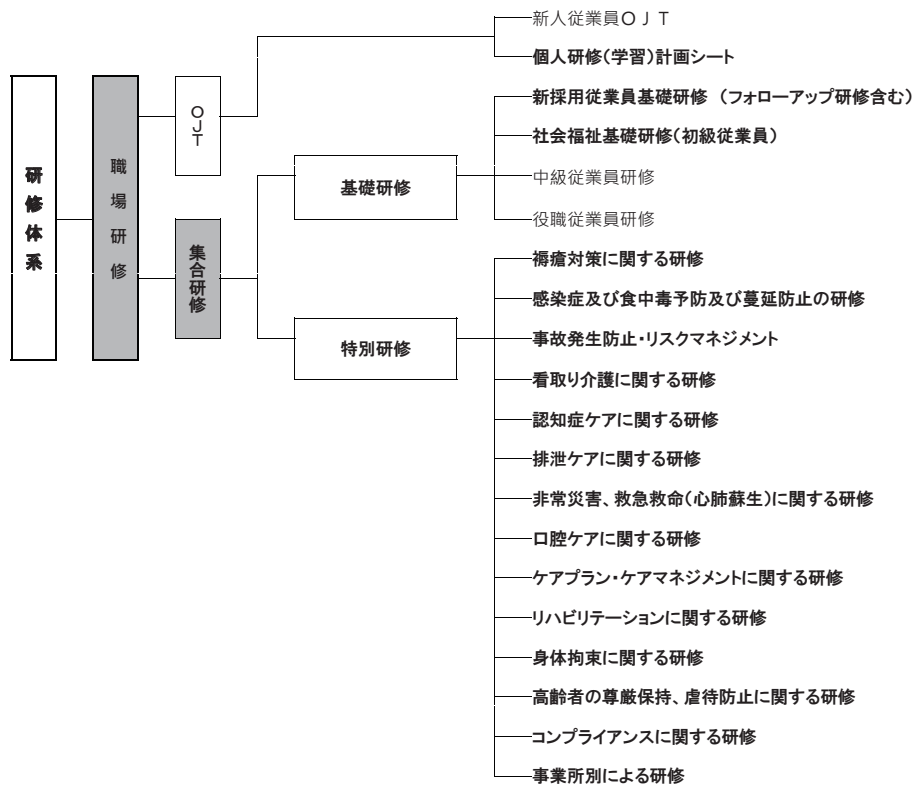
1. 高齢者の生活向上の事業経営
2. 地域社会に関わる事業経営
3. 人を育てる事業経営

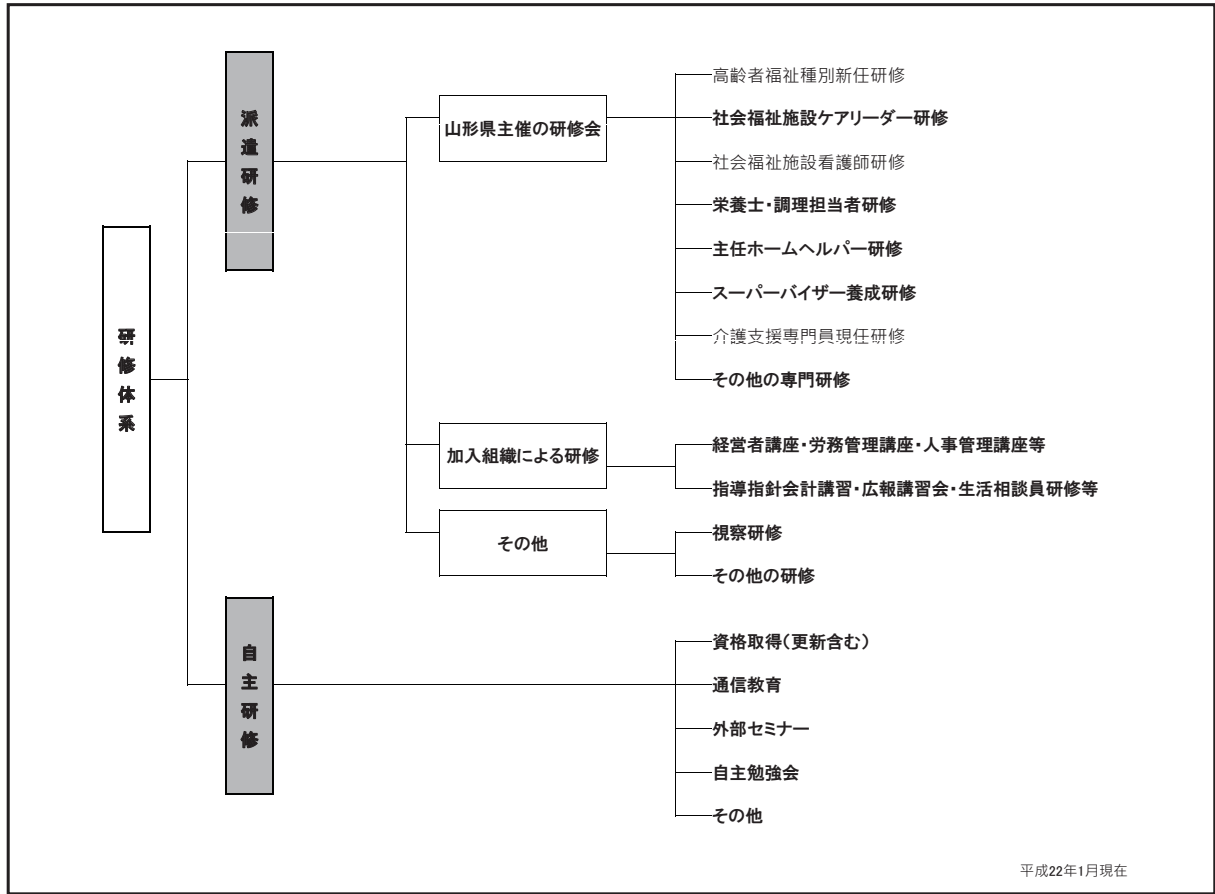


# 一幸会研修

- 一幸会研修委員会 5名
- 一幸会研修規程 平成18年度制定
- 研修体系図

研修体系図





平成22年1月現在

# 年間研修予定表(平成22年度)

平成 22 年度 年間研修予定表

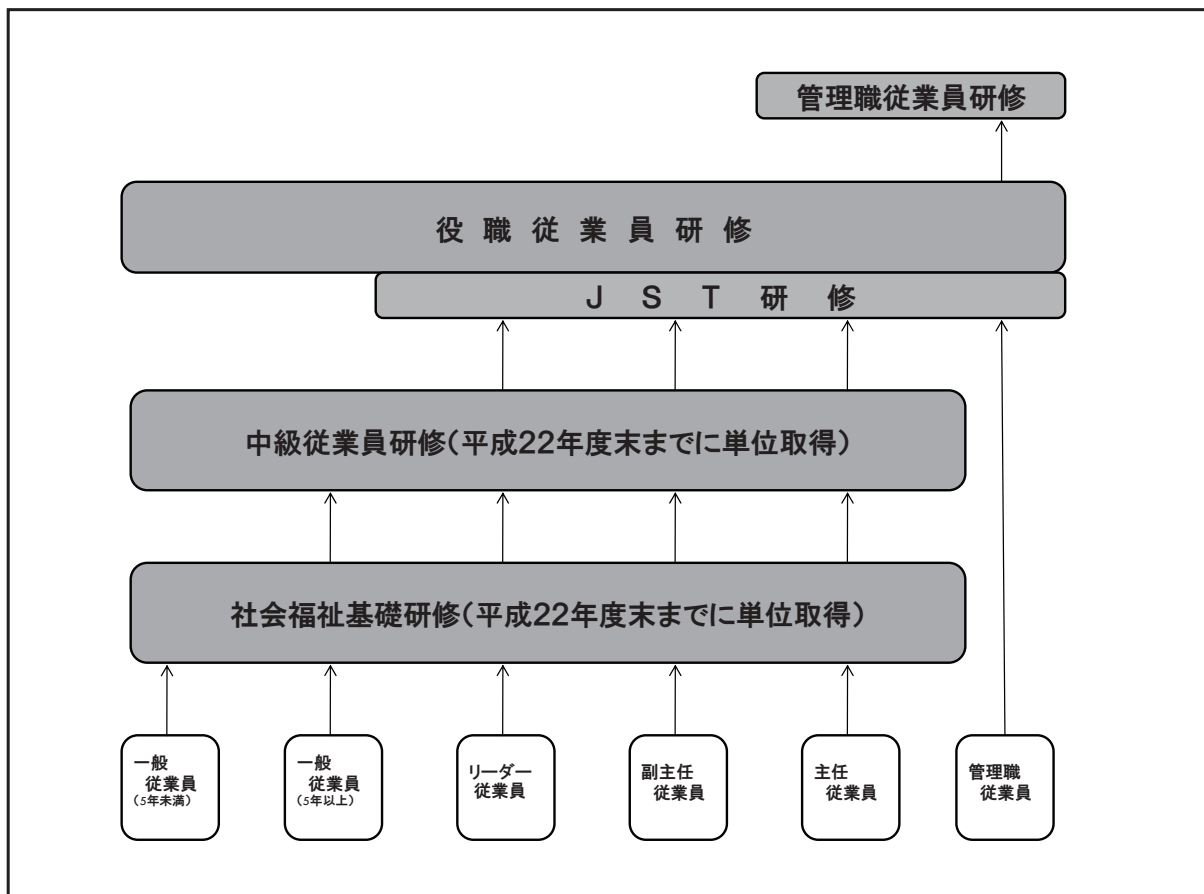
4 月		5 月		6 月		7 月		8 月		9 月	
1	水	1	水	1	水	1	水	1	水	1	水
2	金	2	木	2	金	2	木	2	金	2	木
3	土	3	金	3	土	3	金	3	土	3	金
4	日	4	土	4	日	4	土	4	日	4	土
5	月	5	日	5	月	5	日	5	月	5	日
6	火	6	月	6	火	6	月	6	火	6	月
7	水	7	火	7	水	7	火	7	水	7	火
8	木	8	水	8	木	8	水	8	木	8	水
9	金	9	木	9	金	9	木	9	金	9	木
10	土	10	金	10	土	10	金	10	土	10	金
11	日	11	土	11	日	11	土	11	日	11	土
12	月	12	日	12	月	12	日	12	月	12	日
13	火	13	月	13	火	13	月	13	火	13	月
14	水	14	火	14	水	14	火	14	水	14	火
15	木	15	水	15	木	15	水	15	木	15	水
16	金	16	木	16	金	16	木	16	金	16	木
17	土	17	金	17	土	17	金	17	土	17	金
18	日	18	土	18	日	18	土	18	日	18	土
19	月	19	日	19	月	19	日	19	月	19	日
20	火	20	月	20	火	20	月	20	火	20	月
21	水	21	火	21	水	21	火	21	水	21	火
22	木	22	水	22	木	22	水	22	木	22	水
23	金	23	木	23	金	23	木	23	金	23	木
24	土	24	金	24	土	24	金	24	土	24	金
25	日	25	土	25	日	25	土	25	日	25	土
26	月	26	日	26	月	26	日	26	月	26	日
27	火	27	月	27	火	27	月	27	火	27	月
28	水	28	火	28	水	28	火	28	水	28	火
29	木	29	水	29	木	29	水	29	木	29	水
30	金	30	木	30	金	30	木	30	金	30	木
31	土	31	金	31	土	31	金	31	土	31	金

# 年間研修予定表(平成22年度)

平成 22 年度 年間研修予定表

10月		11月		12月		1月		2月		3月	
1	金	1	基	1	中	1	上	1	水	1	水
2	水	2	社	2	級	2	日	2	木	2	木
3	日	3	会	3	研	3	月	3	金	3	金
4	月	4	社	4	修	4	日	4	土	4	土
5	火	5	会	5	習	5	月	5	日	5	日
6	水	6	社	6	研	6	日	6	月	6	月
7	木	7	会	7	習	7	月	7	火	7	火
8	金	8	社	8	研	8	日	8	水	8	水
9	土	9	会	9	習	9	月	9	木	9	木
10	日	10	社	10	研	10	日	10	金	10	金
11	月	11	会	11	習	11	月	11	土	11	土
12	火	12	社	12	研	12	日	12	日	12	日
13	水	13	会	13	習	13	月	13	月	13	月
14	木	14	社	14	研	14	日	14	火	14	火
15	金	15	会	15	習	15	月	15	水	15	水
16	土	16	社	16	研	16	日	16	木	16	木
17	日	17	会	17	習	17	月	17	金	17	金
18	月	18	社	18	研	18	日	18	土	18	土
19	火	19	会	19	習	19	月	19	日	19	日
20	水	20	社	20	研	20	日	20	月	20	月
21	木	21	会	21	習	21	月	21	火	21	火
22	金	22	社	22	研	22	日	22	水	22	水
23	土	23	会	23	習	23	月	23	木	23	木
24	日	24	社	24	研	24	日	24	金	24	金
25	月	25	会	25	習	25	月	25	土	25	土
26	火	26	社	26	研	26	日	26	日	26	日
27	水	27	会	27	習	27	月	27	月	27	月
28	木	28	社	28	研	28	日	28	火	28	火
29	金	29	会	29	習	29	月	29	水	29	水
30	土	30	社	30	研	30	日	30	木	30	木
31	日	31	会	31	習	31	月	31	金	31	金





## 研修の教科書



# 個人研修シート

## 個人研修(学習)計画シート

平成 年度	平成 年度	平成 年度	平成 年度
所屬長	所屬長	所屬長	所屬長

氏名	採用年月日	年	月	日	作成年月日	年	月	日
平成 年度 事業所名( )	互換性の観点から○○と目標			(平成 年度 未記入)				
平成 年度 事業所名( )				(平成 年度 未記入)				
平成 年度 事業所名( )				(平成 年度 未記入)				
平成 年度 事業所名( )	本人の目標を〇〇			職場での見込目標を〇〇(二次評価書記入)				
平成 年度				平成 年度				
平成 年度				平成 年度				

平成 年度	平成 年度	平成 年度	平成 年度	平成 年度	平成 年度	平成 年度	平成 年度	平成 年度
4月	5月	6月	7月	8月	9月	10月	11月	12月
1月	2月	3月	4月	5月	6月	7月	8月	9月
10月	11月	12月	1月	2月	3月	4月	5月	6月

## 《所属長記入》

## 研修実施状況

### \* 職場研修

(1) 新採用従業員基礎研修

受 講 年 月 日 年 月 日 年 月 日 年 月 日 年 月 日

項目	基礎	中級	項目	受講年月日	役職
研修の理念・動向			第一線のリーダーの役割		
福祉サービスの実践			マネジメントの基本と実践		
組織活動			リーダーシップの発揮		
職場の問題解決			コミュニケーションの活用		
職場の人間形成			リーダーとしての実践		
コミュニケーション					
チームワークリーダーシップ					
能力開発					

(2) 職場別基礎研修

研修名	受講年月日	研修名	受講年月日

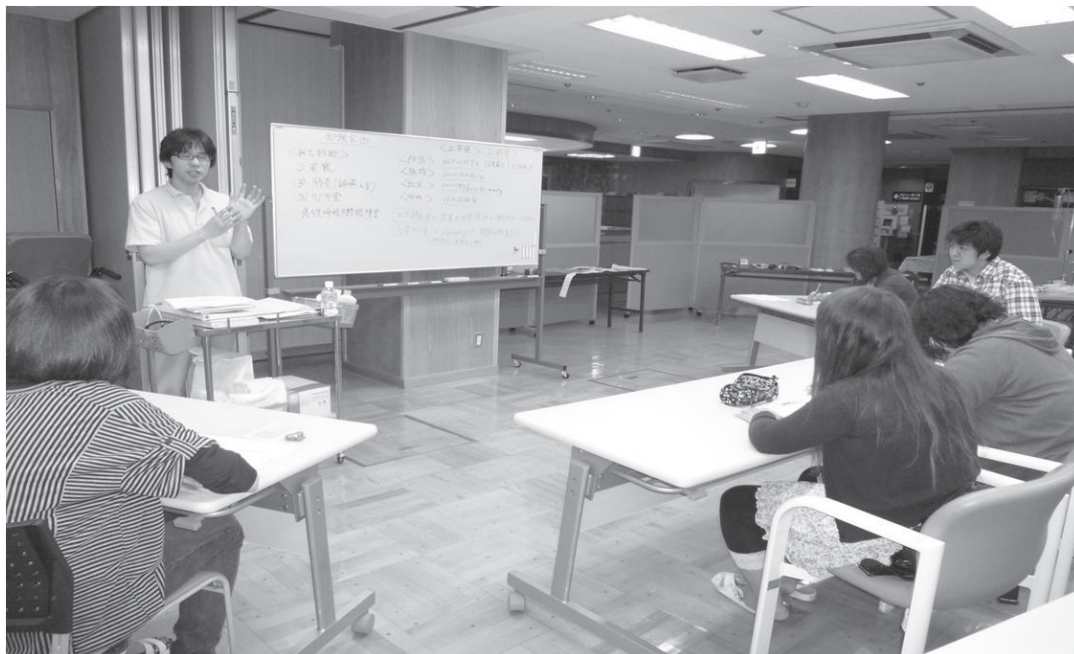
(3) 特別研修

研修名	主催者名	研修先	研修年月日

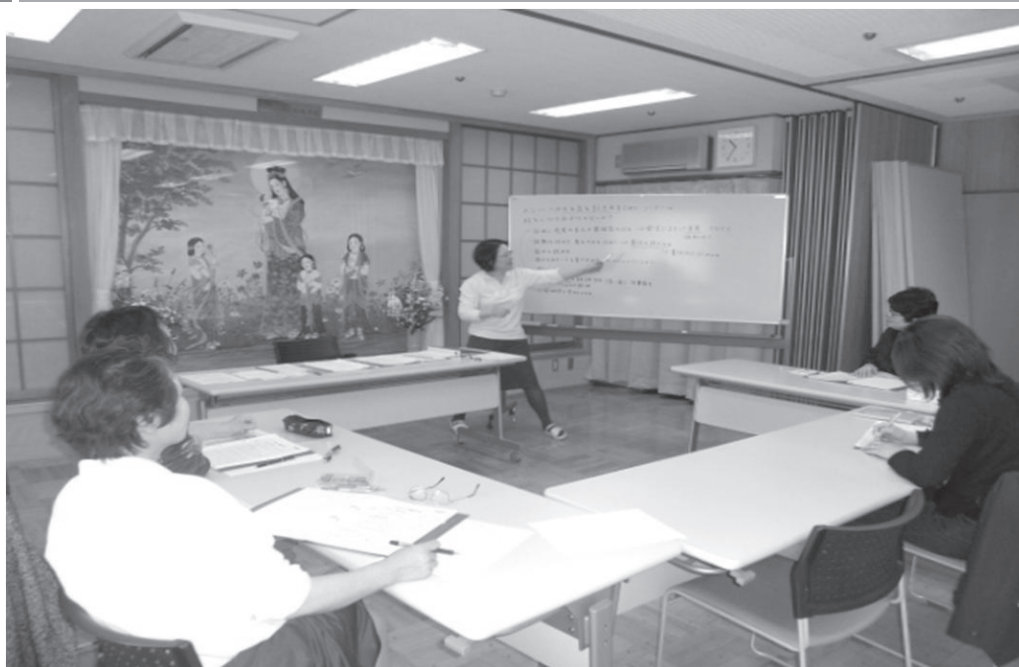
\* 自主研修

研修名	主催者名	研修先	研修年月日

## 研修 ～新人向け医療勉強会～



## JST 研修



# 介護支援専門員受験者の研修



## 業種ごとの資格表

業務能力別賃金表中の2級から6級まで在級するに  
必要とする業種ごとの資格表

業 種	必 要 と す る 資 格 名
介 護 業 務	社会福祉主事、介護福祉士、介護支援専門員、社会福祉士
看 護 業 務	
生活相談業務	
食 事 業 務	
機械等管理業務	社会福祉主事、ボイラー技士2級以上、危険物取扱者丙種以上
介護支援業務	社会福祉主事、介護支援専門員、保健師、社会福祉士
事務的な業務	社会福祉主事、介護福祉士、日商簿記3級以上（他の類似を認める。）秘書技能検定準1級以上

## 介護サービス事業等の業務に従事し専門性を高める 資格及び手当額

業 種	資 格 名	手当月額
介護、看護、生活相談、食事、介護支援の業務	介護福祉士、介護支援専門員、看護師、管理栄養士、保健師、社会福祉士、理学療法士、作業療法士その他これらと同等と認められる資格	円 3,500
	社会福祉主事、准看護師、栄養士、歯科衛生士、調理師（いこい、ヘルパー事業所で継続的に調理業務を行う場合に限る。）、介護職員基礎研修課程修了者その他これらと同等と認められる資格	2,000
	訪問介護員養成研修2級課程修了者、大型自動車免許（デイサービス事業所でマイクロバスを継続的に運転する場合に限る。）その他これらと同等と認められる資格	1,000
機械、施設等管理の業務	介護福祉士、介護支援専門員、看護師、管理栄養士、保健師、社会福祉士、理学療法士、作業療法士その他これらと同等と認められる資格	3,500
	社会福祉主事、ボイラー技士2級以上、危険物取扱丙種以上、ボイラー整備士、高圧ガス製造保安責任者、第2種電気工事士その他これらと同等と認められる資格	2,000
	訪問介護員養成研修2級課程修了者、大型自動車免許（デイサービス事業所でマイクロバスを継続的に運転する場合に限る。）その他これらと同等と認められる資格	1,000
事務的な業務	介護福祉士、介護支援専門員、社会福祉士、司法書士、社会保険労務士その他これらと同等と認められる資格	3,500
	社会福祉主事、日商簿記2級以上（他の類似を認める。）、准看護師、栄養士、歯科衛生士その他これらと同等と認められる資格	2,000
	日商簿記3級以上（他の類似を認める。）、秘書技能検定準1級以上、訪問介護員養成研修2級課程修了者、ケアクラークその他これらと同等と認められる資格	1,000
全業種共通	衛生管理者その他これらと同等と認められる資格	1,000

## 12の資格を持つ主任







# 自主研修支援

様式第2号

## 自主研修・奨学貸付申請書

平成 年 月 日  
 社会福祉法人一善会理事長 宛  
 所属  
 氏名  
 印

社会福祉法人一善会従業員研修規程第13条第2項第1号の規定に基づき、奨学に関する貸付を受けたいので、関係書類を添えて申請します。

記

修学する通信教育名	
通信教育の学校名	
入学等に要する費用	入学金 授業料 実習教材費 その他
返済の方法	平成 年 月の費月から毎月 円を天引きの上、 年以内に返済します。

処理欄

次のおおりに貸付してよろしいか。	
常務理事	規程第13条第2項第 号に該当 貸付額 円
事務局長	
印	

次の貸付金を受領しました。	
貸付額	円
平成 年 月 日	
氏名	印

注：① 分割による貸付の場合は、処理欄をそのつと作成すること。  
 ② 貸付金が返済されたときは、返済された旨の通知を行うこと。

お支払予定書

お支払総額 円

振替日	毎月の賃金より引落(毎月25日)
口座振替 金融機関	
口座番号	
口座名義人	
貸付日	金額
1	
2	

回数	年	月	日	月々支払額	ボーナス月支払額	支払総額
1						
2						
3						
4						
5						
6						
7						
8						
9						
10						
11						
12						
13						
14						
15						
16						
17						
18						
19						
20						
21						
22						
23						
24						
25						
26						
27						
28						
29						
30						
合計				0	0	0

## 自主研修支援





## 就業規則の改正

- 臨時従業員から正規従業員への登用

※4/1付で2年以上の雇用

※人事考課3以上

※介護福祉士・介護支援専門員の資格を持つ者は年齢を問わない

※課長推薦—試験—作文—面接

### 登用者状況

平成18年3名    平成20年3名    平成21年3名

## 育児退職者の再雇用

平成18年度

- 育児のために退職してから5年以内

- 選考の結果において再雇用

育児退職者の再雇用    20年 4月 1名

22年10月 1名

## 育児退職者再雇用者



## 研修・資格状況

- 社会福祉主事の取得
- 認知症実践研修・リーダー研修・管理者研修実施
- 介護福祉士指導者養成者研修
- 社会福祉士指導者養成者研修
- 介護福祉士資格取得受験
- 一幸会介護支援専門員研修受講及び受験
- 准看護師 → 看護師資格取得
- パート介護員 → 准看護師取得
- 准看護師 → 看護師通信教育受講
- 衛生管理者2種取得
- 日本人事管理協会主催JST基本コース受講

## 平成22年度10月現在の有資格者

看護師	准看護師	介護支援 専門員	社会福祉士	介護福祉士	社会福祉 主事
4名	5名	26名	4名	50名	35名

有資格者 全従業員数の85.4%