

第38回

全国社会福祉法人経営者大会 開催要項

大会テーマ

令和時代の社会福祉と 社会福祉法人経営を考証する

1 主旨

新元号「令和」には、一人ひとりの国民が明日への希望とともに、それぞれの花を大きく咲かせることができる日本でありたいとの願いが込められています。

2040年を見据えた社会構造の変化、地域社会の変容など、社会福祉法人を取り巻く環境は大きく変化しています。

そうした変化を捉え、将来の社会保障と社会福祉の方向性を考察するとともに、社会福祉法人経営者として持つべきビジョン、経営戦略を考えることを目的に、本大会を開催することとします。



2 主催

全国社会福祉協議会・全国社会福祉法人経営者協議会
鳥取県社会福祉協議会・鳥取県社会福祉施設経営者協議会

3 後援

厚生労働省、鳥取県、鳥取市（依頼中）

4 期日

令和元年9月12日（木）、13日（金）

5 会場

メイン会場：とりぎん文化会館（鳥取県民文化会館）
分科会会場：とりぎん文化会館（鳥取県民文化会館）
懇親会会場：ホテルニューオータニ鳥取

6 定員

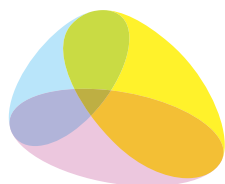
1,500名

7 参加費

全国経営協会員法人からの参加者	1名あたり	25,000円
非会員法人等からの参加者	1名あたり	35,000円

8 懇親会費

1名あたり 10,000円（自由参加）

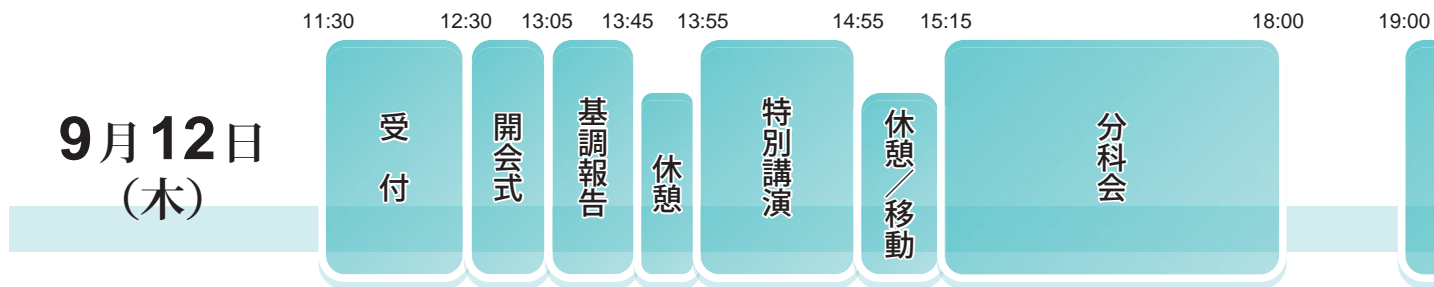


みんなの「生きる」を
社会福祉法人

全国社会福祉法人経営者協議会



9 大会日程・プログラム内容(予定)



1日目 9月12日(木)

11:30 ~

受付

12:30 ~
13:05

開会式

開会のことば

- ・主催者挨拶
- ・来賓挨拶/来賓紹介

ご来賓 厚生労働大臣 根本 匠 氏 (挨拶予定)

※地元来賓については調整中

13:05 ~
13:45

基調報告

「社会福祉法人をめぐる動向と全国経営協の取り組み」

全国社会福祉法人経営者協議会 会長 磯 彰格

13:55 ~
14:55

特別講演

「iPS 細胞研究の現況と展望」(仮題)

京都大学再生医科学研究所 教授・副所長

京都大学 iPS 細胞研究所 副所長・主任研究者

戸口田 淳也 氏

14:55 ~
15:15

休憩

各分科会会場へのご移動

15:15 ~
18:00

分科会

第1分科会

【経営・サービスの質向上】

第2分科会

【人材確保・定着・育成】

第3分科会

【経営改善実践】

第4分科会

【地域における公益的な取組】

第5分科会

【中長期計画】

[基本タイムスケジュール] ※各分科会共通

15:15 ~ 16:15 (60分間) 基調となる講義など総論

16:15 ~ 16:30 (15分間) 休憩時間

16:30 ~ 18:00 (90分間) 実践発表、パネルディスカッションなどの各論

※15分間の休憩時間のみ分科会間の会場移動可。

※移動にあたっては、進行の妨げにならないよう、ご協力をお願いいたします。

19:00
~ 21:00

懇親会

会場：ホテルニューオータニ鳥取

21:00

懇親会

9月13日
(金)

9:00

パネルディス
カッション

11:30

次回開催県挨拶
大会総括

11:50

閉
会

2日目 9月13日(金)

9:00 ~
11:30

パネルディス カッション

「新たな時代の社会福祉法人経営ビジョン ～令和の社会福祉を切り拓く～」

2040年を見据えた社会構造の変化、地域社会の変容など、外部環境を的確に捉え、将来の社会保障と社会福祉の方向性を考察するとともに、社会福祉法人経営者として持つべきビジョン、経営戦略を考える。

(パネリスト)

厚生労働省社会・援護局 (依頼中)

読売新聞東京本社編集局 編集委員

全国社会福祉協議会 副会長

全国社会福祉法人経営者協議会副会長

猪熊 律子 氏

古都 賢一

谷村 誠

(司会進行)

全国経営協地域共生社会推進委員長

宮田 裕司

全国社会福祉法人経営者協議会 副会長

11:30 ~
11:50

大会総括

次回開催県挨拶

青森県社会福祉法人経営者協議会 会長 今村 良司 氏

10 参加申込み

同封の別冊「参加・宿泊プラン等のご案内」をご参照の上、インターネットの専用サイトからお申込みください。

11 参加申込み締切

令和元年 8月15日 (木)

※ただし、定員になり次第締め切らせていただきます。

12 懇親会について

ご希望者のみの参加となります。参加を希望される方は、参加申込と合わせてお申込みください。

・参加費 : 1名あたり 10,000円

13 参加費等のお支払い方法

8月26日頃に参加券とともにお送りする請求書により、銀行振込にてお支払いください。

14 参加取り消しについて

お申込み頂いた方法と同じ方法により、お手続きください。

9月4日(水)までに参加取り消しのご連絡をいただいた方には、参加費をご返金いたします。それ以後の場合には、参加費の返金はせず、資料送付をもってかえさせていただきますので、あらかじめご了承ください。

宿泊・懇親会等については、取消料の取扱いが異なります。「参加・宿泊プラン等のご案内」をご参照ください。

15 宿泊等の斡旋について

宿泊等の手配について、参加申込みに併せてお申込みいただくことが可能です。別添「参加・宿泊プラン等のご案内」をご参照のうえ、名鉄観光サービス株式会社 MICE センター「第38回全国社会福祉法人経営者大会」係宛にお申込みください。

16 個人情報の取扱いについて

本大会の参加者にかかる個人情報は、本会「個人情報の保護に関する方針（プライバシーポリシー）」に基づき適切に取り扱うこととしており、他の目的で使用することはありません。なお、本会プライバシーポリシーはホームページに掲載しています。（<https://www.keieikyo.com/privacy/index.html>）

- (1) 本大会にかかる参加申込みの受付及び宿泊手配につきましては、名鉄観光サービス株式会社と個人情報の適正な取扱いについて契約を交わした上で同社に業務を委託しております。
- (2) 参加申込書等に記載された都道府県、法人名、役職、参加者氏名については、当日配布資料の名簿に掲載すると共に、参加案内・取りまとめ等のために各都道府県経営協事務局にも提供いたします。

会場案内



< メイン会場 >

とりぎん文化会館
(鳥取県立県民文化会館)

〒680-0017 鳥取市尚徳町 101-5
Tel. 0857-21-8700

< 懇親会会場 >

ホテルニューオータニ鳥取

〒680-0822 鳥取市今町 2 丁目 153
Tel. 0857-23-1111

※ メイン会場からバスで約 15 分

お問合せ先

※営業時間
平日 9:30 ~ 17:30 (土・日・祝日休業)

参加申込、宿泊等に関するお問合わせ

名鉄観光サービス株式会社 山陰営業所
「第 38 回全国社会福祉法人経営者大会」係
Tel. 0852-60-7001 Fax. 0852-60-7002

大会プログラムに関するお問合わせ

全国社会福祉法人経営者協議会 事務局
全国社会福祉協議会 法人振興部内
Tel. 03-3581-7819 Fax. 03-3581-7928
E-mail: keieikyo@shakyo.or.jp

社会福祉法人 全国社会福祉協議会

全国社会福祉法人経営者協議会

〒100-8980 東京都千代田区霞が関 3-3-2 新霞が関ビル

Tel. 03-3581-7819 Fax. 03-3581-7928